



LPG  
GROUP



Nasze pistolety instalowane są na stacjach obsługi na całym świecie

Używane są setki razy każdego dnia

Z braku ostrożności bywają zrzucone, upuszczane.

Mają styczność z chemicznymi związkami i wykorzystywane są w ekstremalnych warunkach pogodowych.

Z tego powodu zaprojektowaliśmy i stworzyliśmy serię HQ

HQ: wysoka włoska jakość gwarantująca najlepszą efektywność



Seria **LPG 500** **HQ**

**Przylącze:** ITALIA-DISH tuleja z 3 ząbkami.

**System odłączenia:** SPUST (pozwała to na odłączenie dyszy po zatankowaniu, bardzo prostym ruchem - dociskając spust jednym palcem).

**Materiał:** aluminium, mosiądz, nbr i nylon. Gwarantują bardzo wysoką odporność na ścieranie.

**Kolor:** czarny, niebieski, czerwony, zielony i żółty.

**Tuleja:** dostępna w różnych typach przylączy.

**Konserwacja:** prosta i nieuciążliwa.

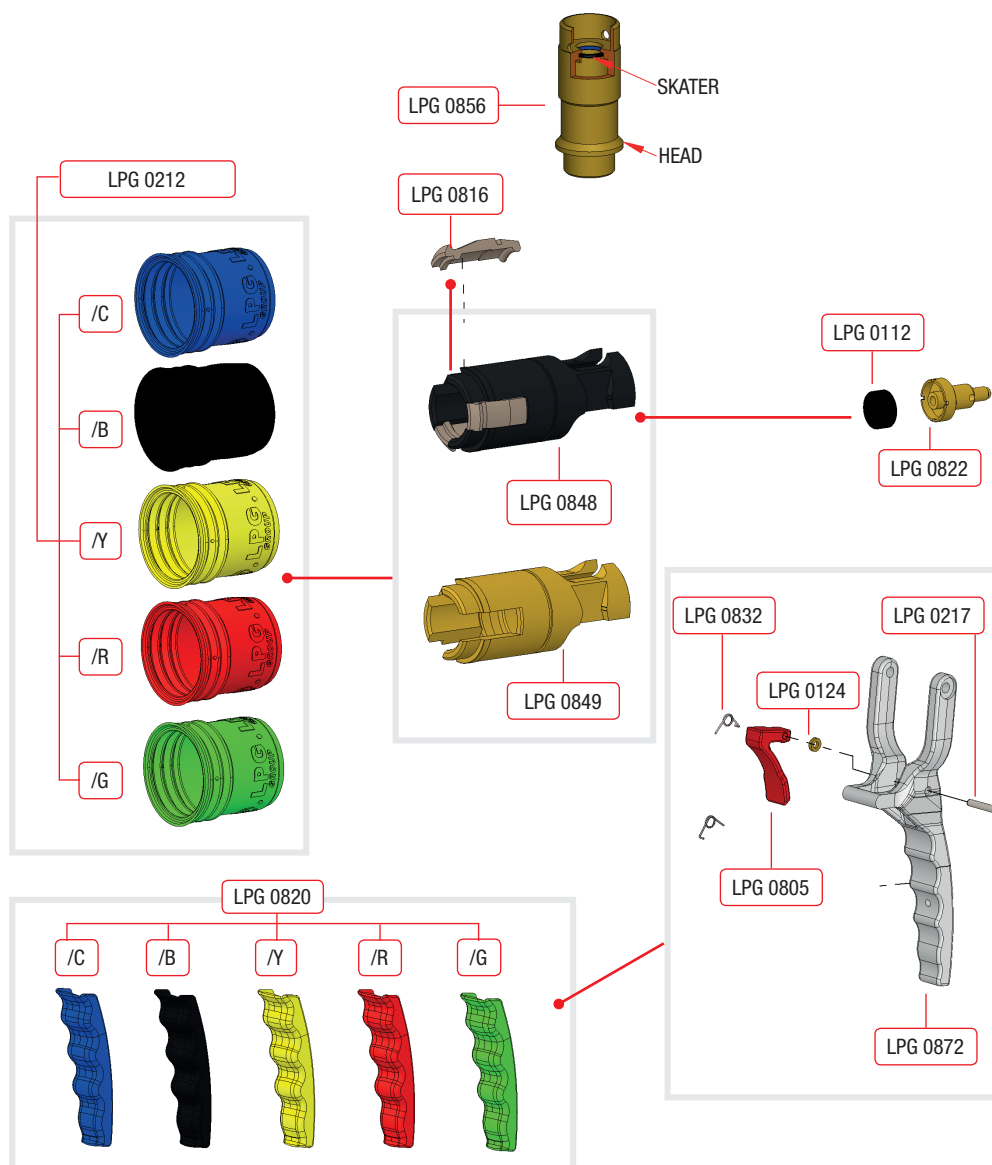
**Bezpieczeństwo:** system "FOOL-PROOF" - zabezpieczenie od nieumiejętnego obchodzenia się. Tylko w momencie prawidłowo włożonej dyszy w zawór tankowania, możliwe jest rozpoczęcie tankowania. Zabezpiecza to przed możliwością oparzenia.

**Emisja Gazu:** skrajnie niska podczas odłączania.

**Opcje:** dźwignia z haczykiem umożliwiającą zaczepienie dyszy w kieszeni pistoletu.

Pistolety LPG produkowane są we Włoszech, a nasze trzydziestoletnie doświadczenie sprawia, że są one najwyższej jakości.

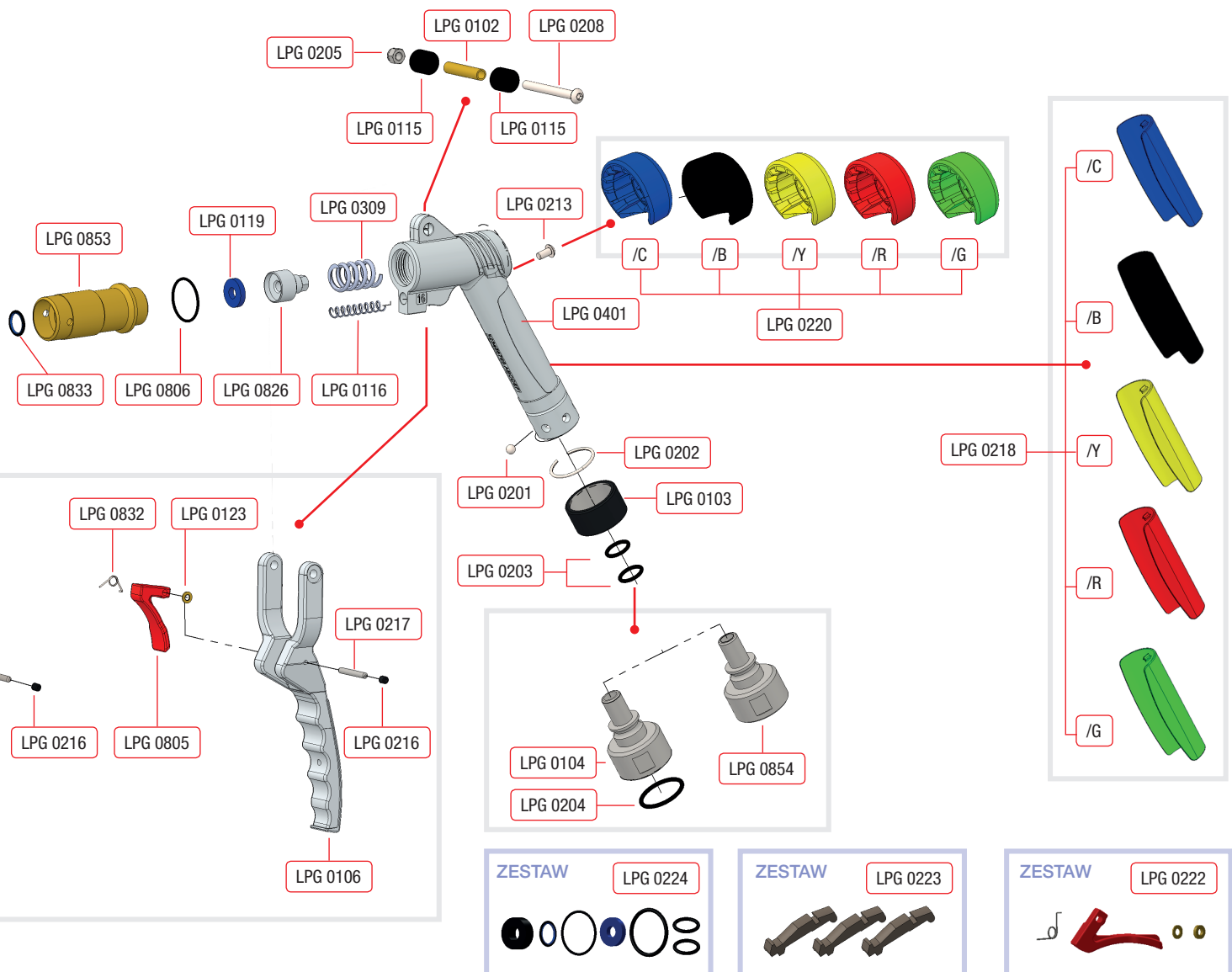
Do produkcji wybieramy najlepszej klasy materiały. Pistolety konstruowane są tak, aby tankowanie było proste i przyjemne.



Kod	Ilość	Opis	Materiał
LPG 0102	1	Tulejka	Mosiądz
LPG 0103	1	Pierścień stalowy	Stal-Asb
LPG 0104	1	Nakrętka korpusu 1"	Stal
LPG 0106	1	Rączka	Aluminium
LPG 0112	1	Uszczelka czołowa	Nbr
LPG 0115	2	Rolka	Resina
LPG 0116	1	Sprężynka	Stal
LPG 0119	1	Uszczelka tłoczka	Sealthane
LPG 0123	1	Podkładka języka spustowego	Stal
LPG 0124	1	Podkładka języka spustowego	Stal
LPG 0201	6	Kulka stalowa	Stal
LPG 0202	1	Pierścień osadczy	Stal
LPG 0203	2	O-ring korpusu	Nbr
LPG 0204	1	O-ring nakrętki	Nbr
LPG 0205	1	Nakrętka	Stal

Kod	Ilość	Opis	Materiał
LPG 0208	1	Śruba	Stal
LPG 0212/B	1	Ośłona gumowa czarna	Nbr
LPG 0212/C	1	Ośłona gumowa niebieska	Nbr
LPG 0212/G	1	Ośłona gumowa zielona	Nbr
LPG 0212/R	1	Ośłona gumowa czerwona	Nbr
LPG 0212/Y	1	Ośłona gumowa żółta	Nbr
LPG 0213	1	Śruba	Stal
LPG 0216	1	Nakrętka ampulowa	Stal
LPG 0217	1	Walek	Stal
LPG 0218/B	1	Obudowa korpusu czarna	Abs
LPG 0218/C	1	Obudowa korpusu niebieska	Abs
LPG 0218/G	1	Obudowa korpusu czerwona	Abs
LPG 0218/R	1	Obudowa korpusu zielona	Abs
LPG 0218/Y	1	Obudowa korpusu żółta	Abs

# Seria LPG 500 HQ



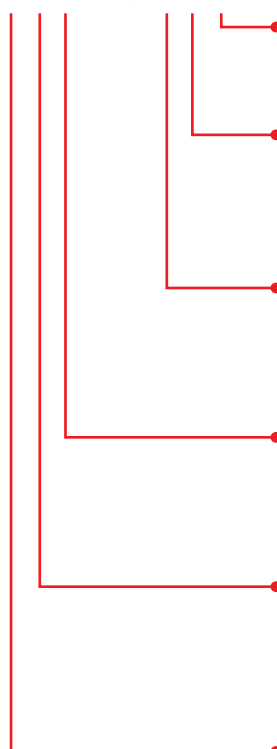
**Wszystkie nasze produkty zaopatrzone są w certyfikaty ATEX.**

Kod	Ilość	Opis	Materiał
LPG 0220/B	1	Kapsel plastikowy czarny	Abs
LPG 0220/C	1	Kapsel plastikowy niebieski	Abs
LPG 0220/G	1	Kapsel plastikowy zielony	Abs
LPG 0220/R	1	Kapsel plastikowy czerwony	Abs
LPG 0220/Y	1	Kapsel plastikowy żółty	Abs
LPG 0222	1	Komplet języka spustowego	
LPG 0223	1	Komplet ząbków	
LPG 0224	1	Komplet uszczelek Serii 500	
LPG 0309	1	Sprężyna Serii 300	
LPG 0401	1	Korpus Serii HQ	Aluminium
LPG 0805	1	Język spustowy	Tecopolimero
LPG 0806	1	O-ring głowicy	Nbr
LPG 0816	3	Ząbek tulei	Aluminium
LPG 0820/B	1	Obudowa rączki czarna	Abs

Kod	Ilość	Opis	Materiał
LPG 0820/C	1	Obudowa rączki niebieska	Abs
LPG 0820/G	1	Obudowa rączki zielona	Abs
LPG 0820/R	1	Obudowa rączki czerwona	Abs
LPG 0820/Y	1	Obudowa rączki żółta	Abs
LPG 0822	1	Tłok wewnętrzny Serii 500	Mosiądz
LPG 0826	1	Tłoczek wewnętrzny	Aluminium
LPG 0832	1	Sprężynka języka spustowego	Stal
LPG 0833	1	Uszczelka teflonowa	Ptfe
LPG 0848	1	Tuleja aluminiowa Serii 500	Aluminium
LPG 0849	1	Tuleja mosiężna Serii 500	Mosiądz
LPG 0853	1	Głowica Serii 500	Mosiądz
LPG 0854	1	Nakrętka korpusu NPT 3/4	Stal
LPG 0856	1	Głowica w komplecie Serii 500	
LPG 0872	1	Rączka z magnezem	Aluminium



## LPG 500HQ IGSB



Kolor					
Kod	C = Niebieski	B = Czarny	Y = Żółty	R = Czerwony	G = Zielony
Śruba					
Rodzaj	S = Standard				
Nakrętka korpusu					
Rodzaj	G = 1" Gas		N = 3/4" NPT		
Tuleja					
Rodzaj	I = włoskiego typu - DISH				
Rączka					
Rodzaj	0 = Standard		1 = Standard+HS		
Materiał tulei					
Rodzaj	8 = Aluminium		9 = Mosiądz		
Korpus					
Rodzaj	5 = Seria HQ				

Maksymalne robocze ciśnienie	25 Bar
Test statyczny	40 Bar
Test Dynamiczny	25 Bar
Maksymalna przepustowość	40 l/min @ 8 bar
Emisja gazu podczas odłączania	0,98 cm <sup>3</sup>
Temperatura robocza	-40°C ÷ +85°C

Waga	1,3 kg- wersja aluminiowa
Typy przyłączy	Italia - DISH
Liczba ząbków	3 ząbki
Przyłącze obrotowe	1" Gaz lub ¾ NPT
Tuleja z materiału nieiskrzącego	

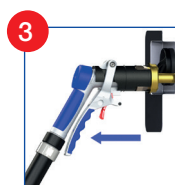
### INSTRUKCJA UŻYTKOWANIA PISTOLETU:



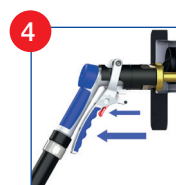
1 Wyrównać pistolet z zaworem tankowania pojazdu.



2 Włożyć pistolet w zawór tankowania, uważając, by zaczepy znajdowały się wewnątrz zaworu.



3 Przyciągnąć dźwignię do momentu zablokowania jej. W tym położeniu tuleja jest otwarta, dźwignia zablokowana i możliwe jest rozpoczęcie tankowania.



4 Po zakończonym tankowaniu przyciągnąć dźwignię, przycisnąć czerwony spust i wyjąć pistolet z zaworu.



5 Odwieść pistolet do kieszeni.