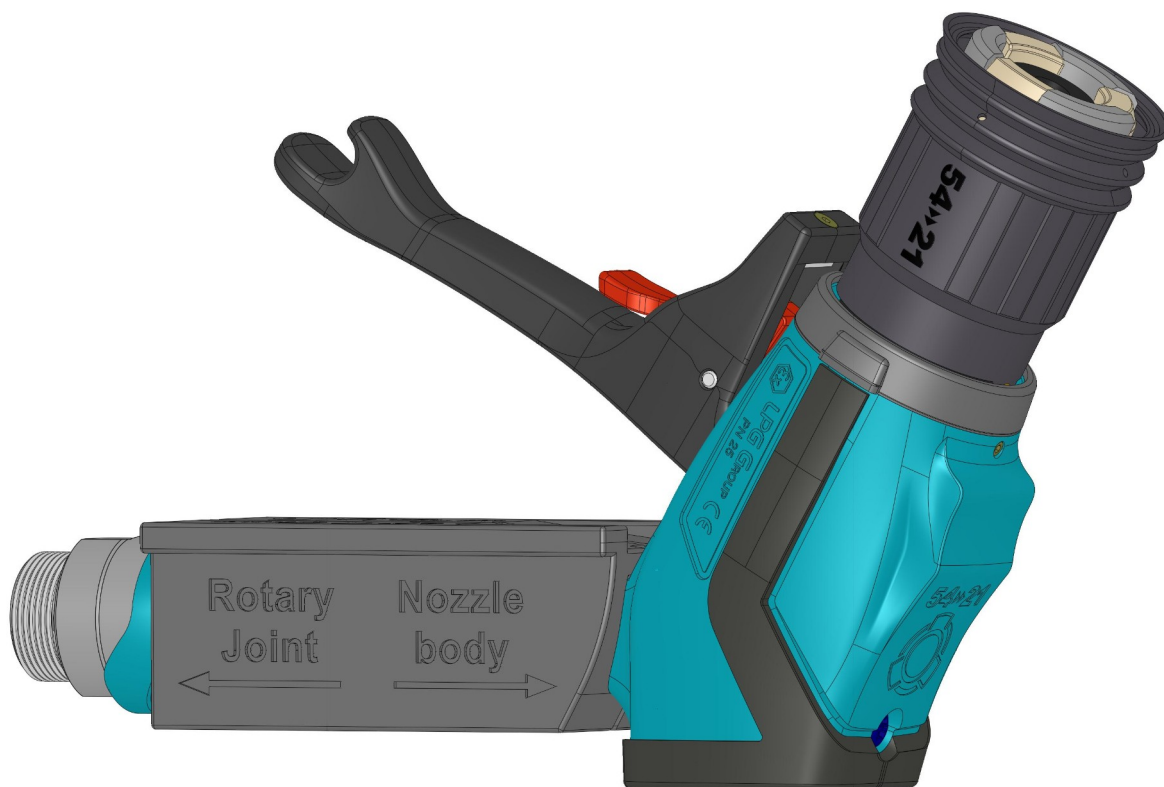


INSTRUKCJA OBSŁUGI KONSERWACJA DYSZY 54-21

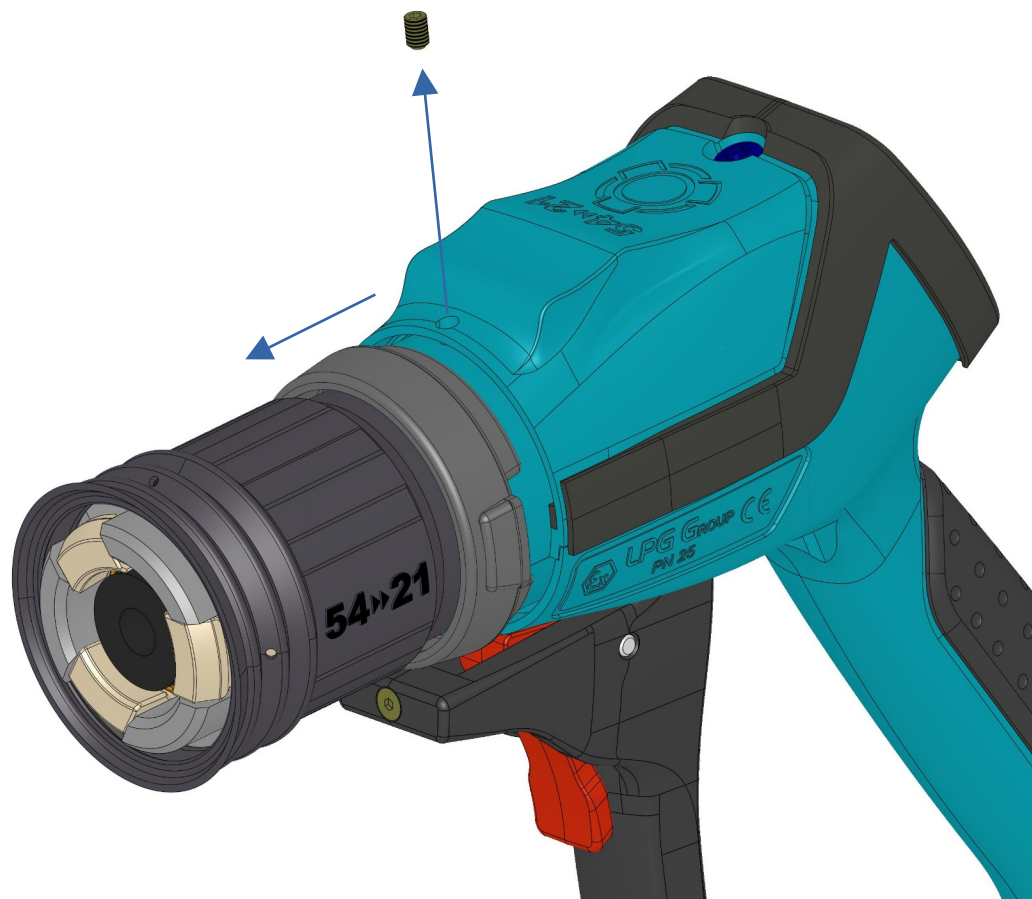
54-21 WŁOSKIE PRZYŁĄCZE





KROK 0:
Przymocowanie dyszy

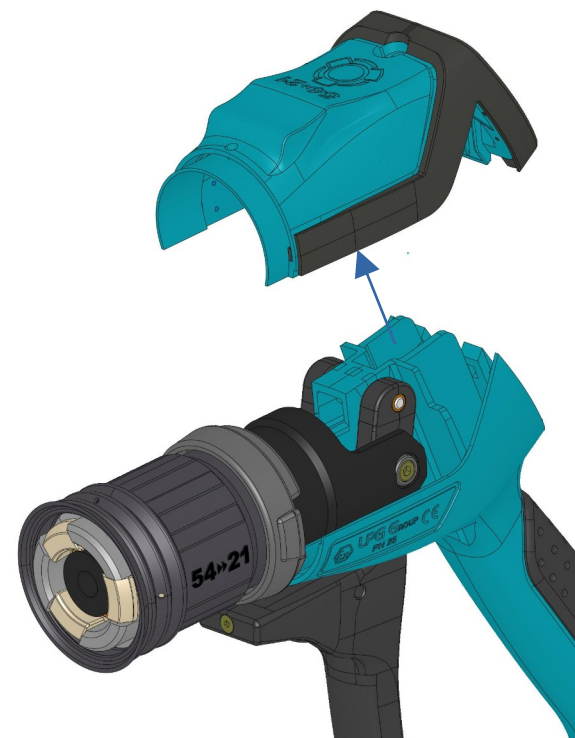
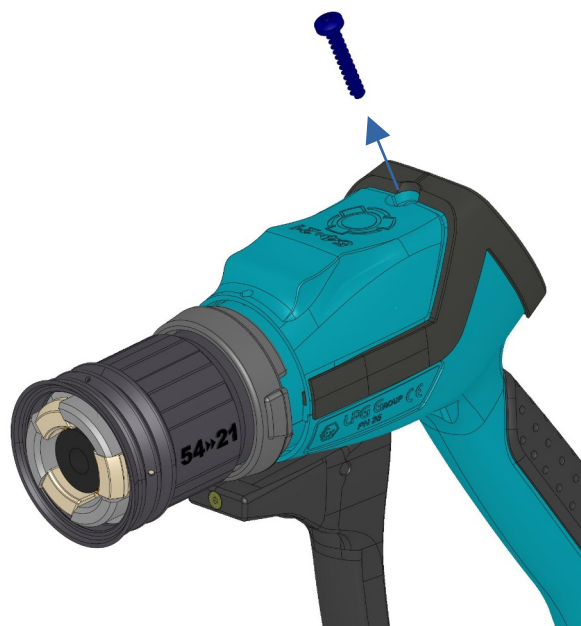
0: Przed wykonaniem wszystkich czynności sugerujemy zamocowanie dyszy w imadle za pomocą specjalnych zacisków



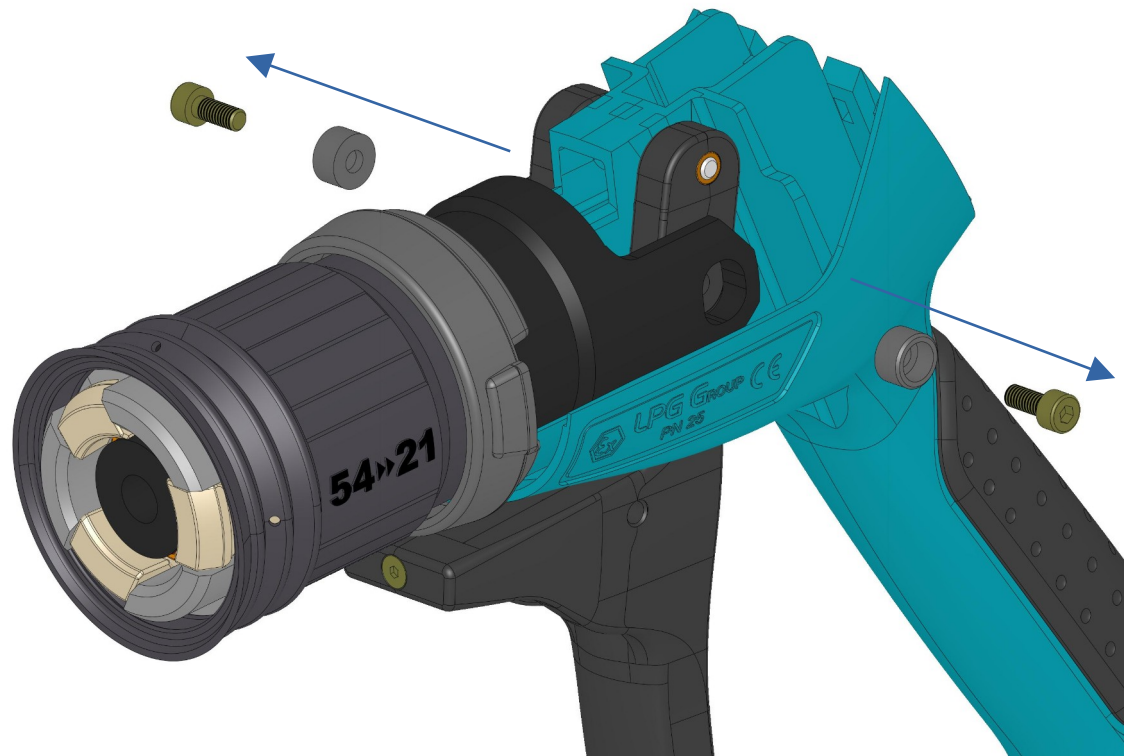
KROK 1:
usuwanie przedniego
pierścienia
uszczelniającego

1: Odkręć część mocującą pierścień i pociągnij go, aż do uwolnienia pokrywy

KROK 2 :
Usunięcie osłony

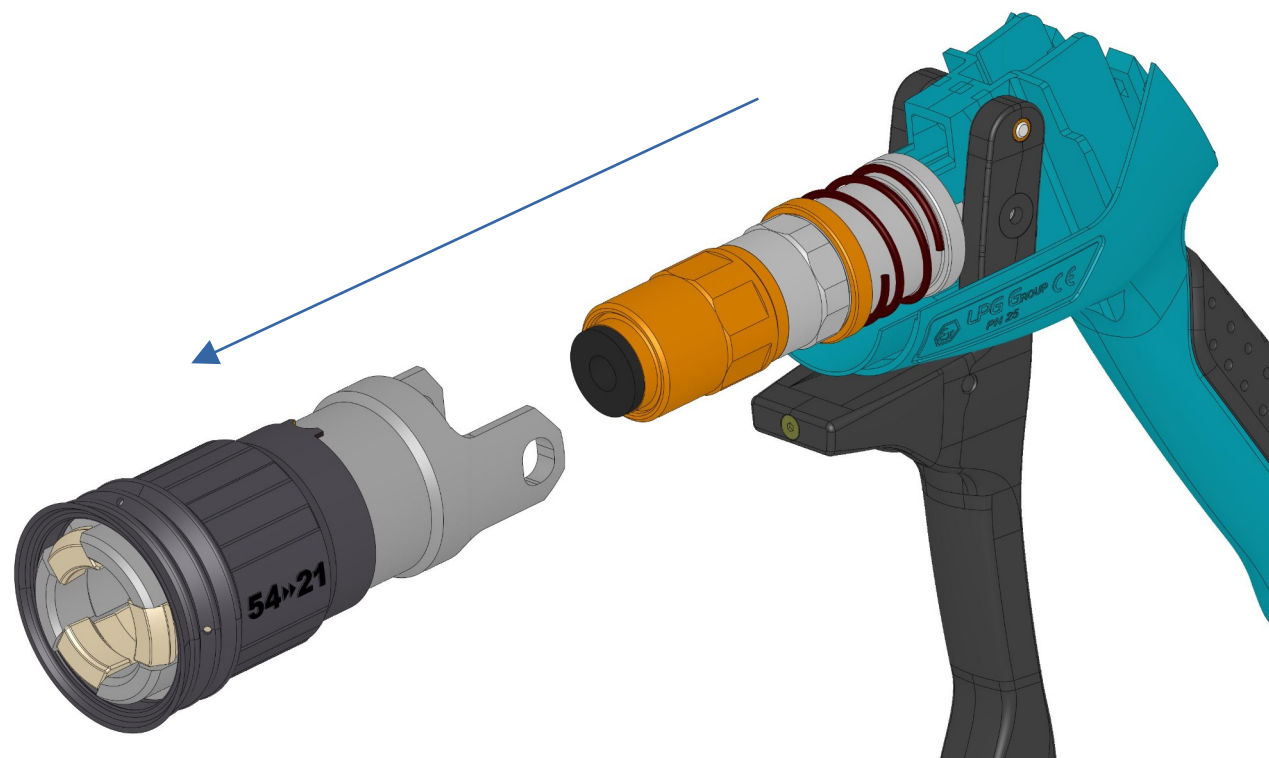


2: Odkręć śrubę i zdejmij pokrywę



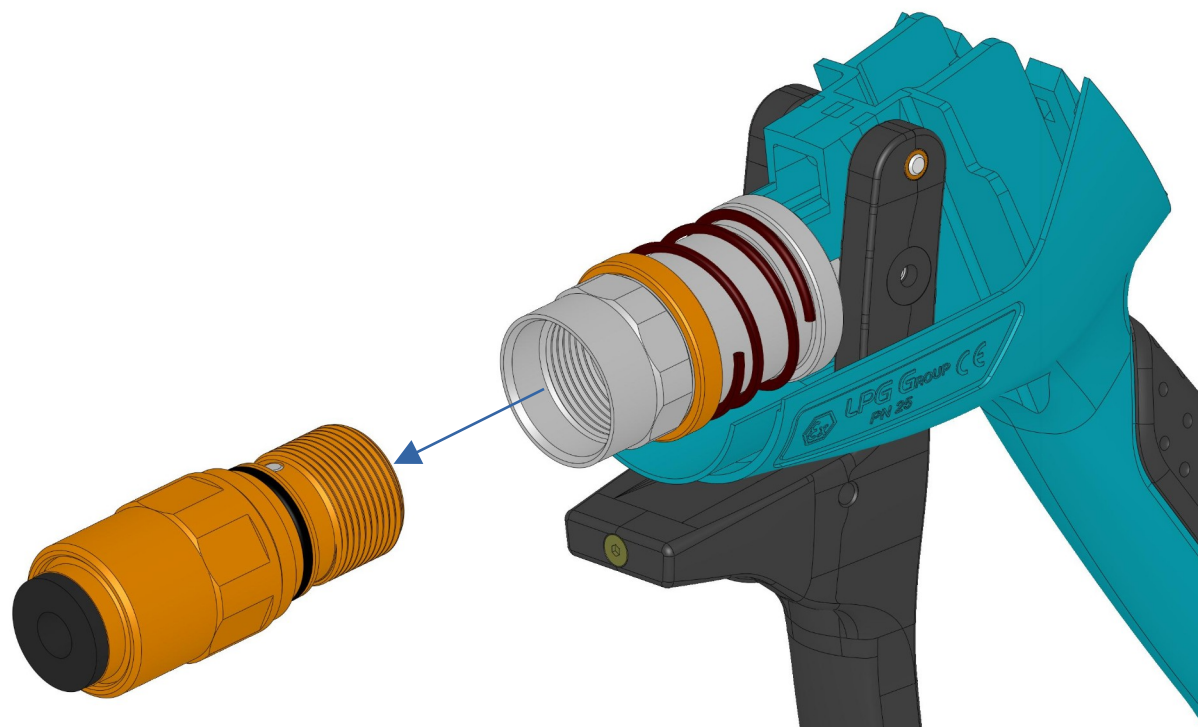
KROK 3 :
Odblokowanie tulei
zewnętrznej

3: Odkręć śruby i zdejmij tuleję zewnętrzną



KROK 4 :
Demontaż tulei zewnętrznej

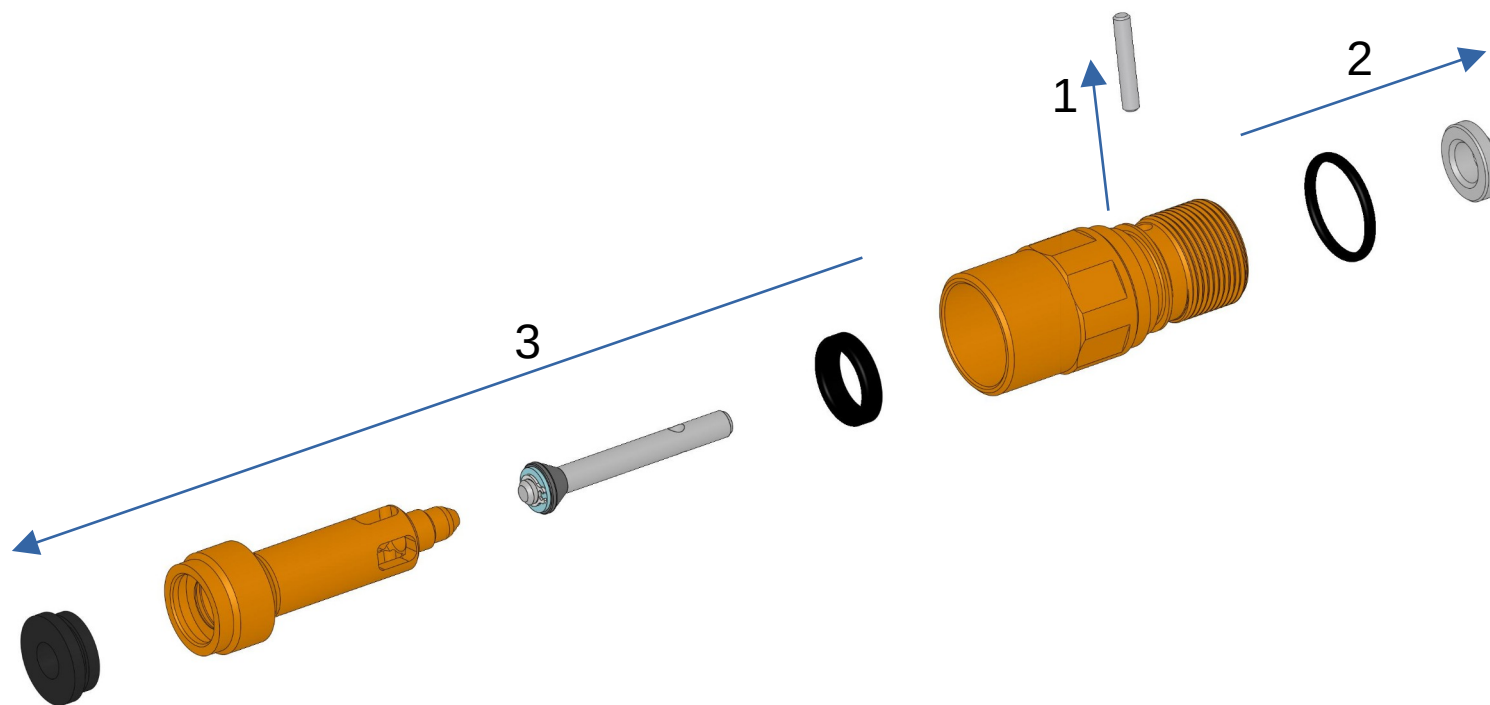
4: Po demontażu tulei możesz sprawdzić stan zaczepów i w razie potrzeby je wymienić



KROK 5 :
demontaż
wewnętrznej głowicy

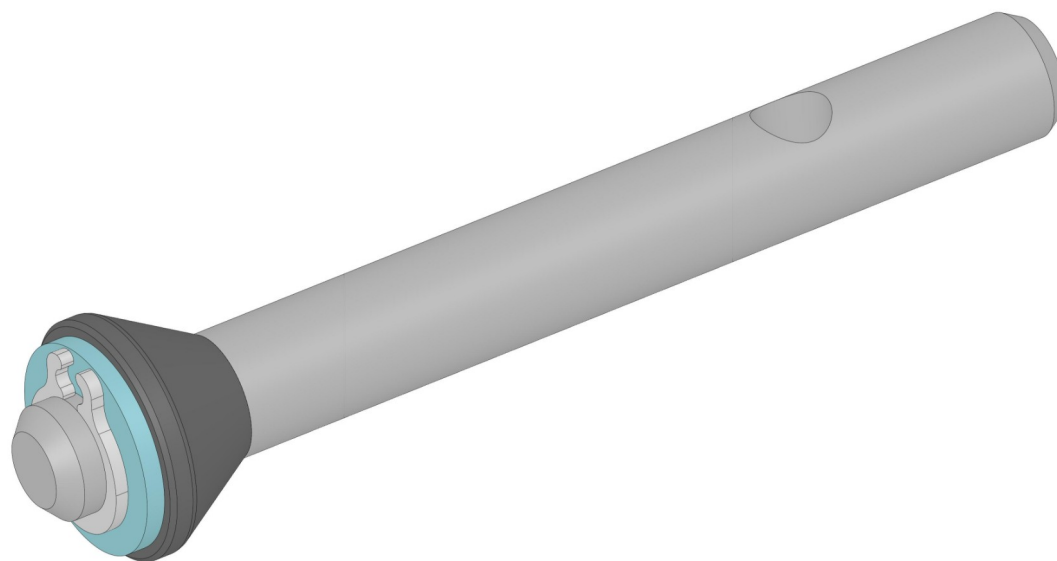
5: Odkręć głowicę korpusu za pomocą klucza 30-tki. Teraz możesz zmienić uszczelki

KROK 6:
Sprawdzanie
uszczelki pod
głowicą



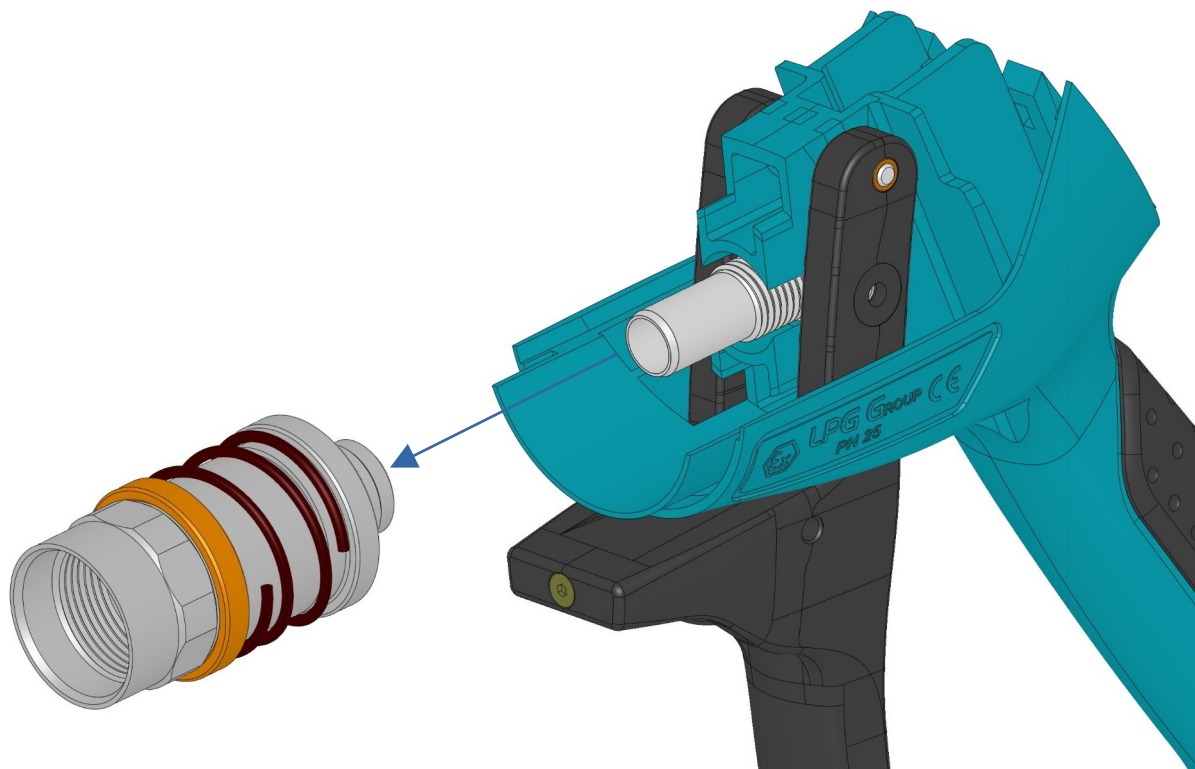
6: Wyjmij sworzeń głowicy i tłok. Wyjmij przednią uszczelkę i trzpień zaworu. Teraz sprawdź stan uszczelki. Jeśli to konieczne, możesz je zmienić

KROK 7:
Sprawdzenie sworzenia
zaworu



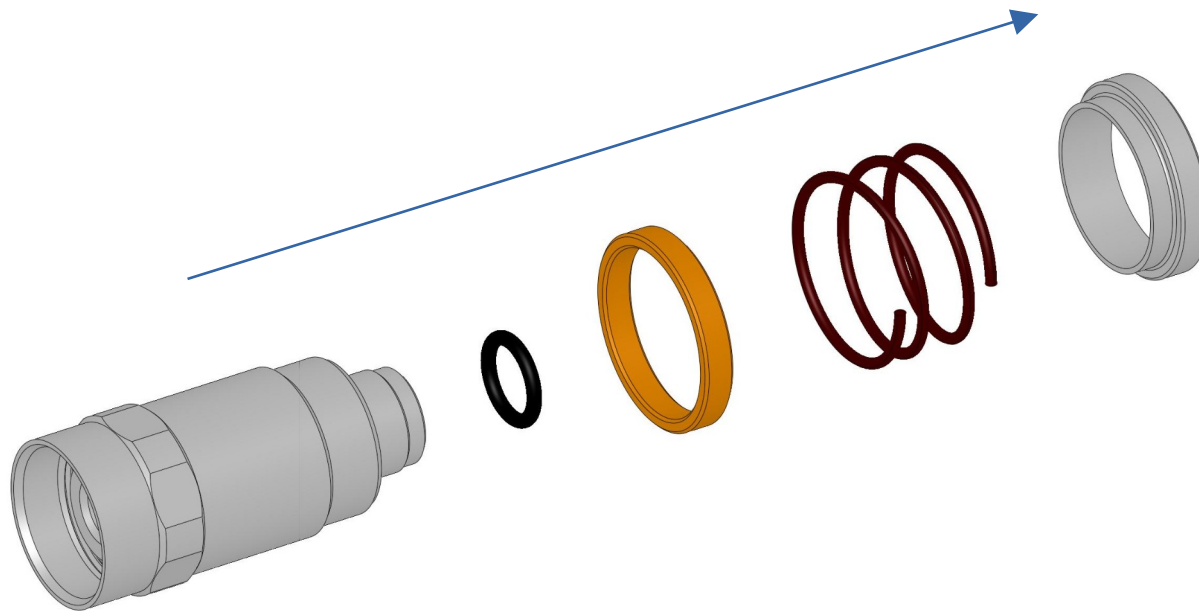
7: Sprawdź sworzeń zaworu. Jeśli jest uszkodzony, wymień go na nowy

KROK 8:
Demontaż korpus



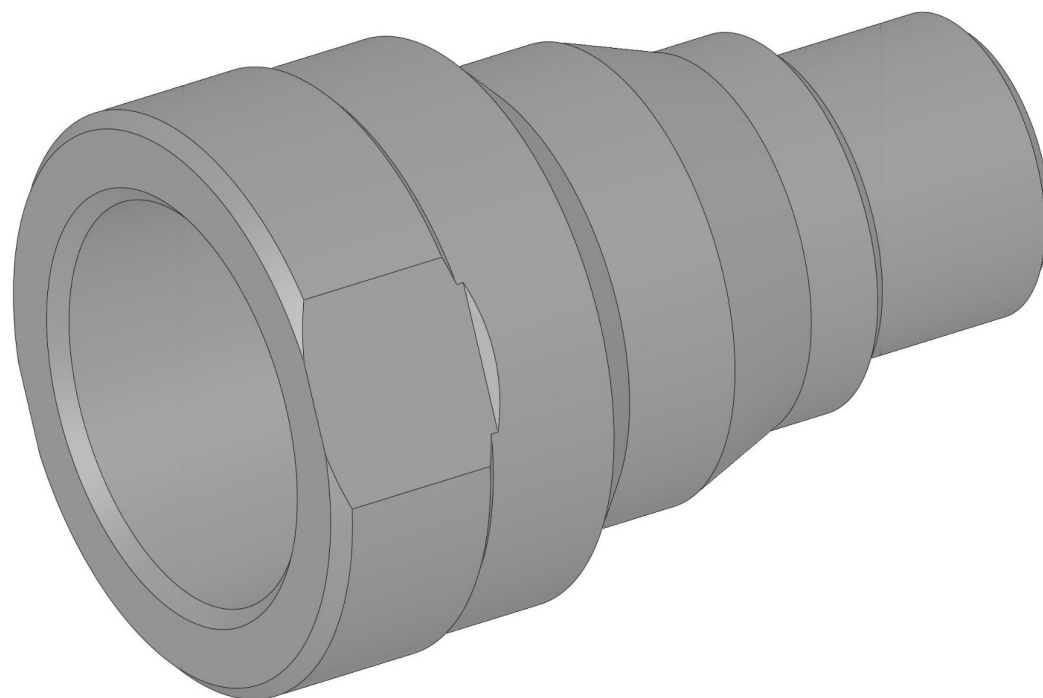
8: Wyjmij korpus zaworu za pomocą klucza 30-tki i sprawdź stan o-ringu

KROK 9:
Wymiana uszczeltek

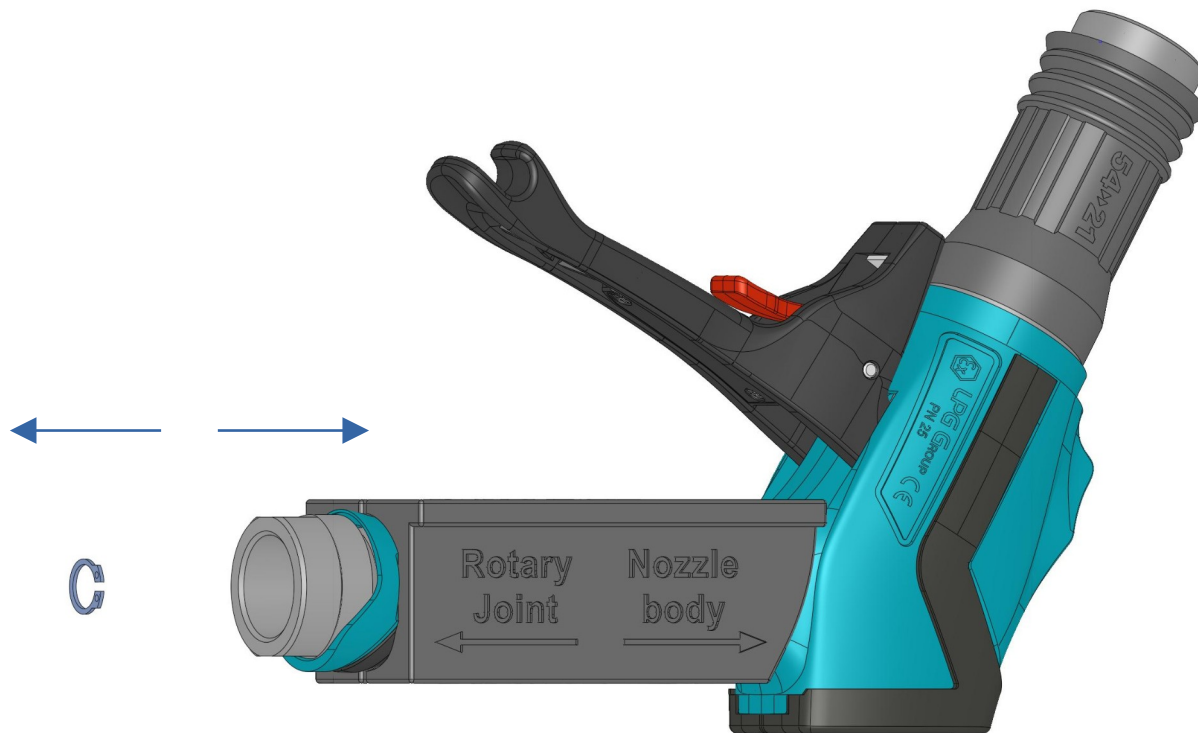


9: Jeśli to konieczne, możesz zdjąć i wymienić o-ringi. Jeśli pierścień jest uszkodzony, również możesz go wymienić.

ZŁĄCZE OBROTOWE



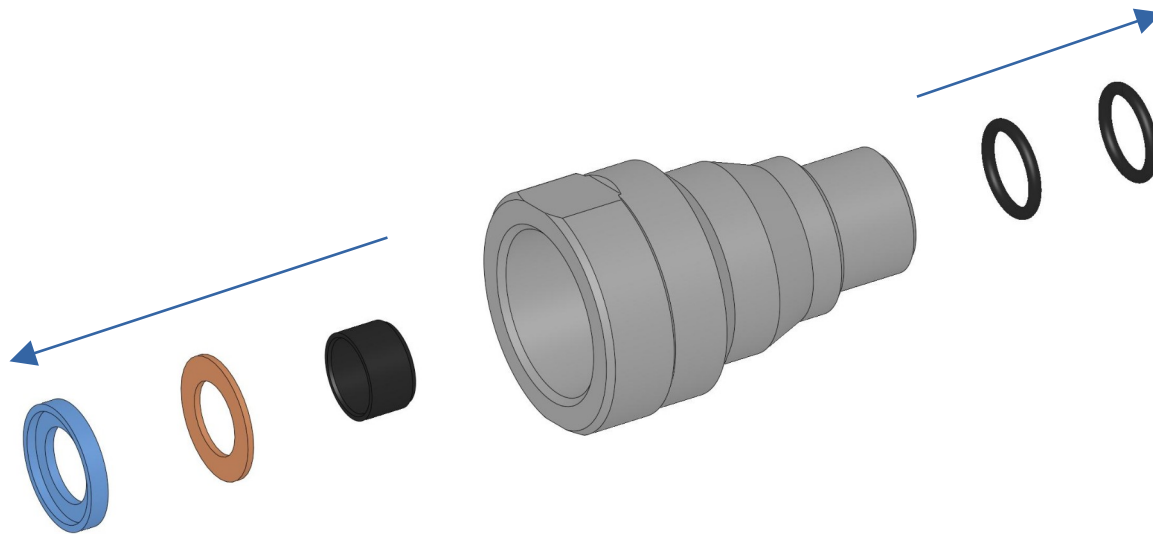
KROK 0:
Usuwanie złącza
obrotowego



0.0: Popchnij złącze w kierunku korpusu i wyjmij pierścień Seegera

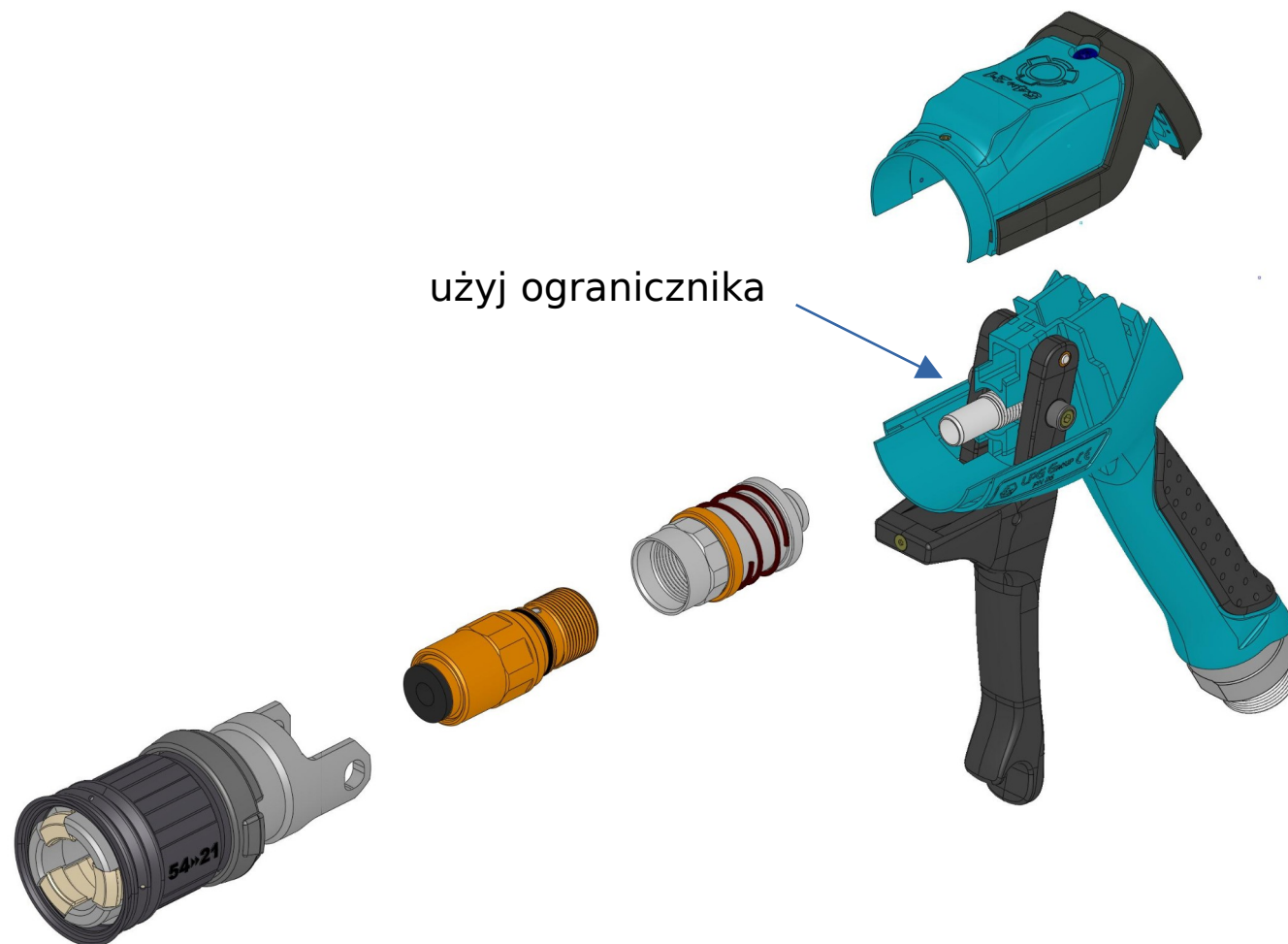
0.1: Zdejmij segera i wyjmij złącze, aby sprawdzić części wewnętrzne

KROK 1:
Sprawdzanie złącza



1. Rozbierz złącze w celu sprawdzenia wewnętrznych części. Teraz możesz wymienić o-ringi lub inne części, jeśli to konieczne

MONTAŻ DYSZY



Przy montażu dyszy, wykonaj czynności w odwrotnej kolejności co w instrukcji demontażu. Użyj ogranicznik o wysokiej wytrzymałości i maksymalnym momencie dokręcania 20 N/m